

# TELEC ENGINEERING

Engineering Office MEP

Electricity Datacenter Fire Security



ENGINEERING





Raison Sociale

Telec Engineering

Date De  
Création

01/02/2004

Forme  
Juridique

Personne Physique

Nom du  
Gérant

Yassine Yahiaoui

Secteur d'  
Activité

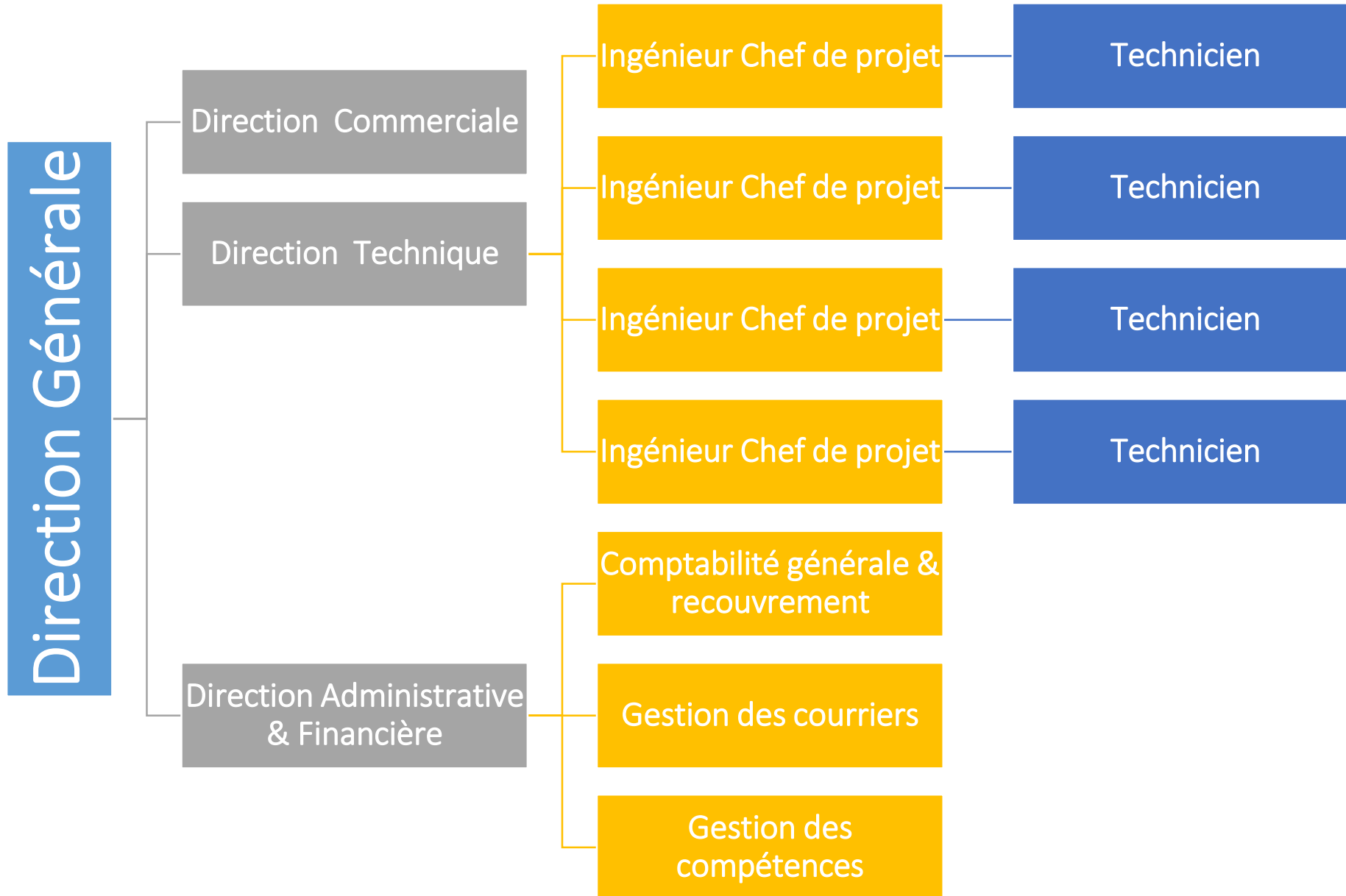
Ingénierie – Etude technique

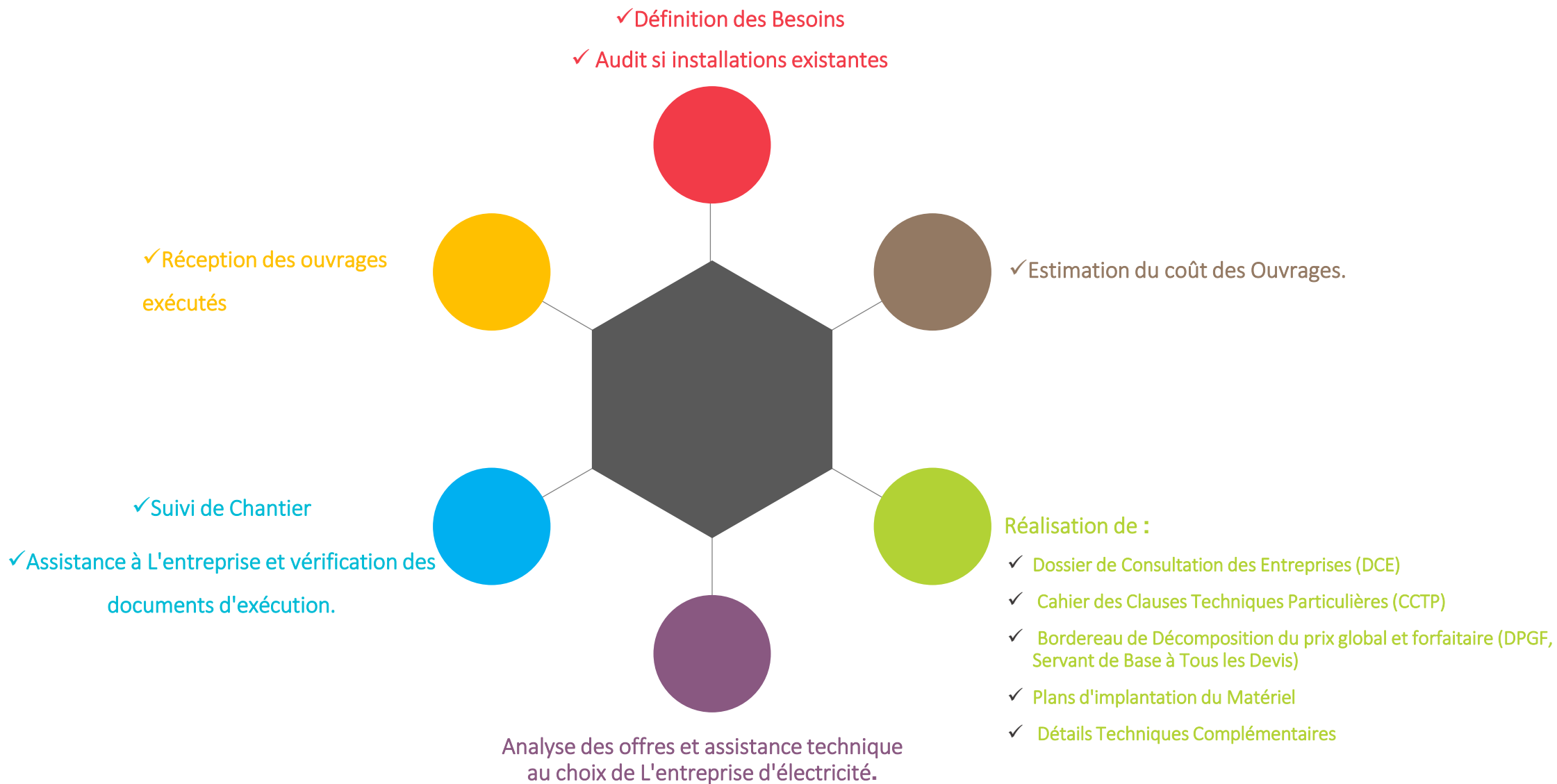
Effectifs

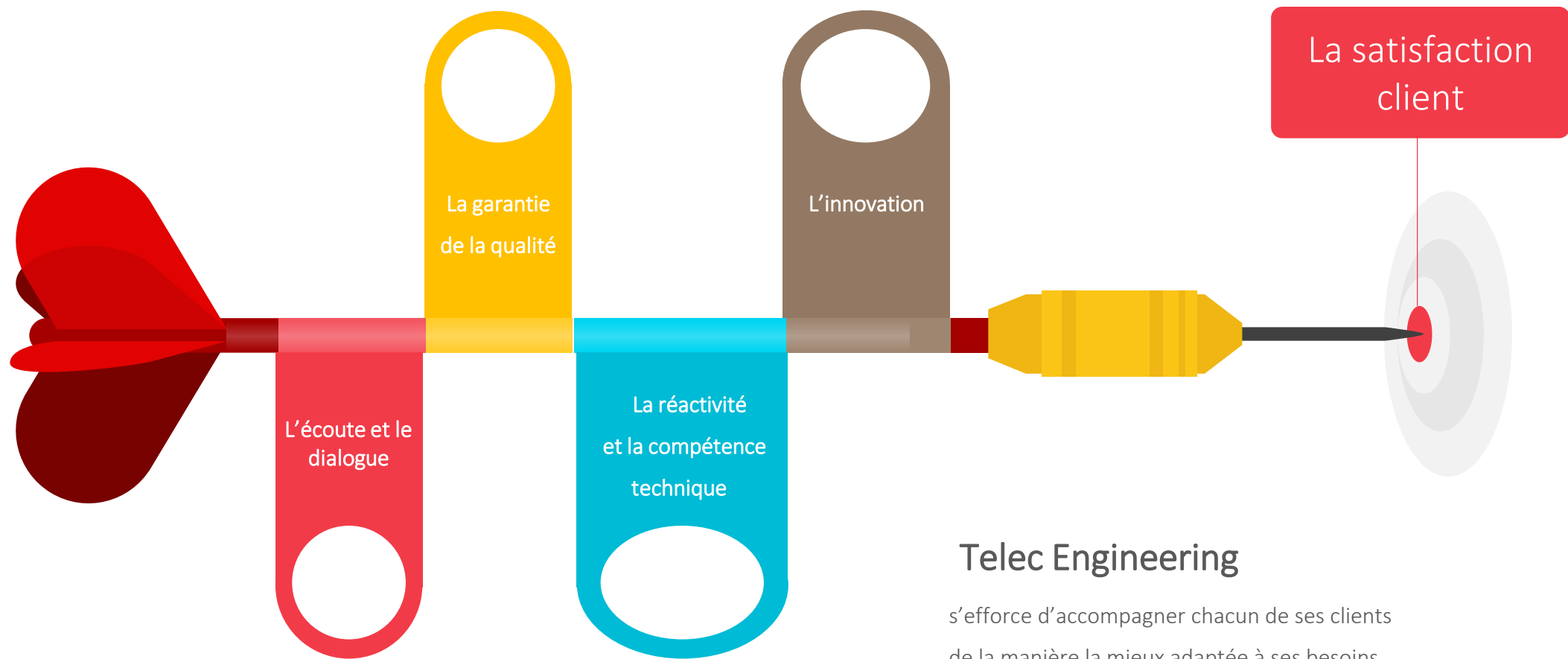
9 Salariés

Nous sommes soucieux de proposer les meilleures solutions au meilleurs conditions avec une réelle assistance technique, afin de satisfaire l'exigence de nos clients









## Telec Engineering

s'efforce d'accompagner chacun de ses clients de la manière la mieux adaptée à ses besoins.

## Courant Forts

- le raccordement sur le réseau électrique public, y compris via un poste de transformation HT-BT.
- la distribution électrique basse tension sur réseau normal
- la distribution électrique basse tension sur réseau secours (réseau HQ sur onduleur)
- Les études d'éclairage (réglementaires, architecturales, techniques)
- Les alimentations électriques de différents équipements (lot fluide et lot sécurité incendie)
- le dimensionnement des sources électriques et remplacement et de secours

## Courant faible

- Ingénierie domotique pour une installation intelligente
- Les réseaux informatiques et téléphoniques (filaire ou sans fil)
- Le système de sécurité incendie (SSI).
- Le réseau de vidéosurveillance
- Le réseau contrôle d'accès
- Le système d'alarme intrusion
- Le gestion technique des bâtiments

## Audit énergétique

- Maîtrise des flux d'énergie et optimisation de la gestion énergétique des consommations.
- Une parfaite connaissance du coût énergétique des produits fabriqués.
- Une évaluation précise des gains financiers en matière de consommations d'énergies



## Ascenseurs Monte charge

- La **conception** techniques de divers ascenseurs et monte charge conformément aux normes en vigueur tels que :
- EN 81-1 :1998: Règles de sécurité pour la construction et l'installation des ascenseurs - Partie 1 : Ascenseurs électriques.
- EN 81-2 :1998: - Partie 2 : Ascenseurs hydrauliques

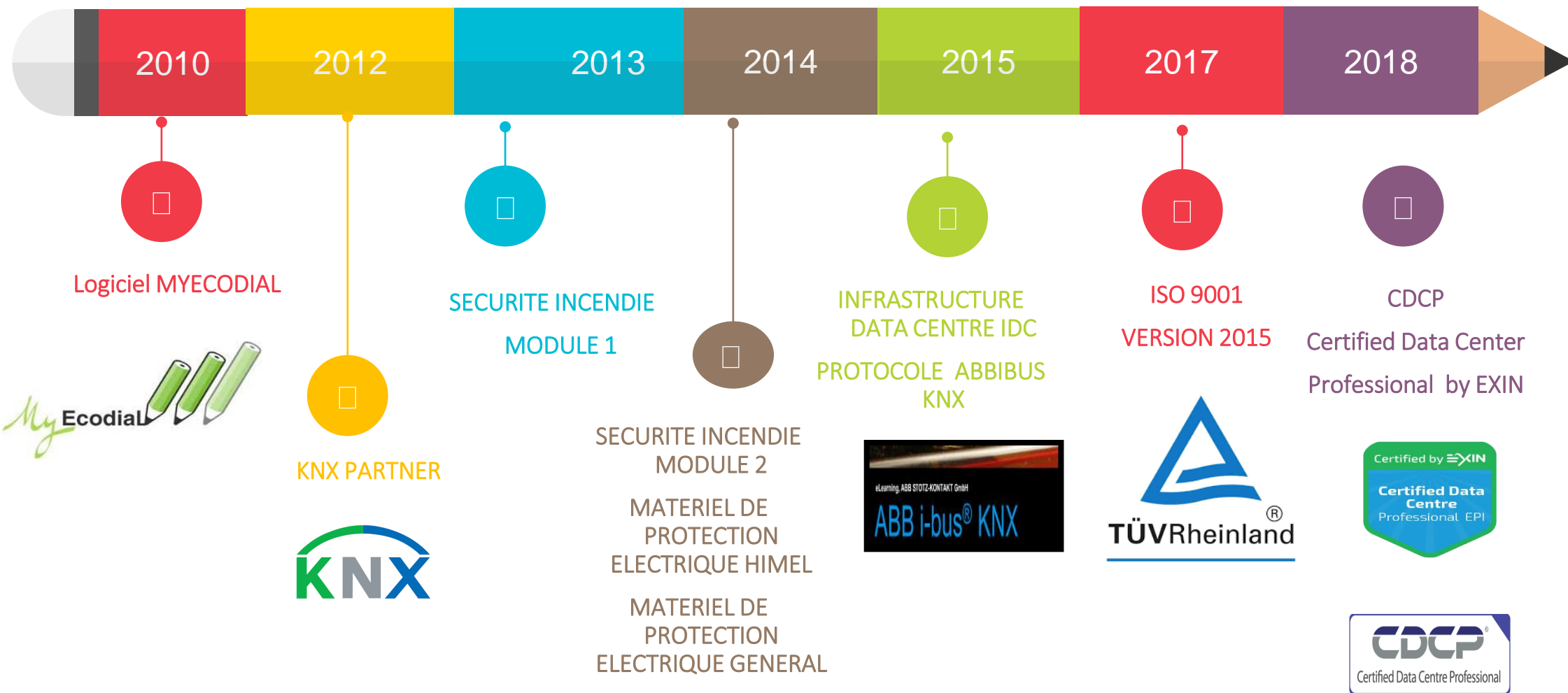
## Data Center Infrastructure

- Diagnostic technique d'un Datacenter
- Etude détailler du bilan de l'existant et proposition du niveau de certification cible (Tier I, Tier II, Tier III)
- Détermination, définition et dimensionnement des besoins en termes de disponibilité, capacité, évolutivité et pérennité

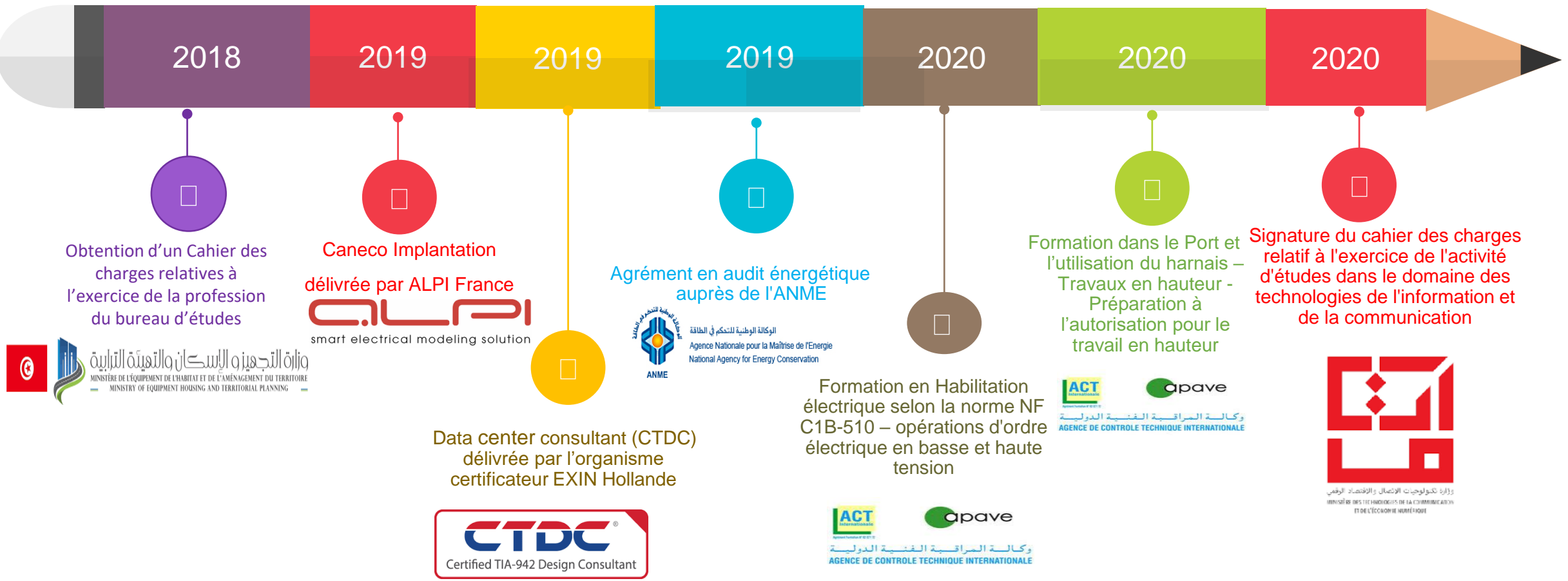
## Système de sécurité incendie

- Le réseau de détection automatique d'incendie, d'extincteurs, de désenfumage et des robinets d'incendie armé RIA
- Le dimensionnement et l'implantation des divers accès et issues de secours
- Le dimensionnement et l'implantation des divers locaux techniques afférant au lot sécurité incendie (local supprimeur incendie et la centrale incendie)





# NOS CERTIFICATS



La mise en place du système de management qualité conformément à la norme ISO 9001 est une stratégie qui permet à Telec Engineering de mettre en place un climat de confiance vis à vis ses clients et ses parties intéressés.

### Les objectifs de Telec Engineering

- L'accroissement de la satisfaction de nos clients par l'affermissement de la qualité de notre service en s'inspirant des modèles les plus innovants de notre métier .
- La maitrise des coûts et la consolidation de notre part de marché pour être plus compétitif .
- La maitrise et le développement de notre prestation de service à travers le déploiement du SMQ .
- L'adhésion totale de nos compétences dans un environnement interne favorable.

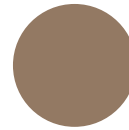
# NOS REFERENCES

Telec Engineering est un bureau d'étude technique spécialisé dans l'ingénierie électrique du:



## Bâtiment à usage d'habitation

Villas et Résidences.

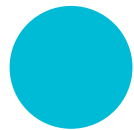


## Secteur d'hôtellerie



## Bâtiment à usage professionnel

Administratifs et sièges sociaux



## Show room et Immeuble tertiaire



## Unité pharmaceutique et industriel.

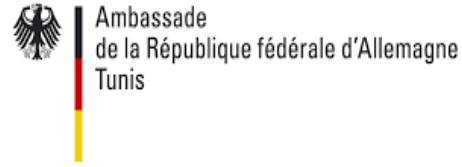


# NOS REFERENCE BUREAUTIQUE

COOPERATION ALLEMANDE AU DEVELOPEMENT



**giz** Bureau à Tunis

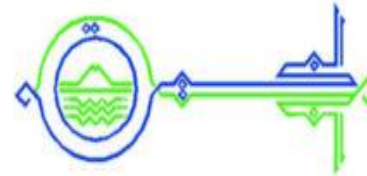




# NOS REFERENCE BUREAUTIQUE



شركة البحيرة للتطهير والاستصلاح والاستثمار  
SOCIETE DE PROMOTION DU LAC DE TUNIS





**Teleperformance**

## Réaménagement du site Ben Arous

Emplacement: Ben Arous

Superficie: 6 500 m<sup>2</sup>

Année: 2006

Maitre d'ouvrage: Société Télé performance

Lot: Electricité

Phase : Réalisé





**Teleperformance**

## Réaménagement du site Charguia 2

Emplacement: Charguia II

Superficie: 4 500 m<sup>2</sup>

Année: 2007

Maitre d'ouvrage: Société Téléperformance

Lot: Electricité

Phase : Réalisé



## Tour Omar Mokhtar R+20 avec centre commercial

Emplacement: Benghazi Libye

Superficie: 35 000 m<sup>2</sup>

Année: 2010

Maitre d'ouvrage: African Company For Building And Real Estate Investment

Lot: Electricité et Ascenseur

Phase : Réalisé





## Tour El Fateh avec centre commercial

Emplacement: Benghazi Libye

Superficie: 16 000 m<sup>2</sup>

Année: 2010

Maitre d'ouvrage: African Company For Building  
And Real Estate Investment

Lot: Electricité et Ascenseur

Phase : Réalisé



## Siège De La Caisse de Sécurité Sociale À Benghazi

Superficie: 16 000 m<sup>2</sup>

Emplacement: Benghazi Libye

Année: 2010

Maitre d'ouvrage: African Company For  
Building And Real Estate Investment

Lot: Electricité et Ascenseur

Phase : Réalisé





Ambassade  
de la République fédérale d'Allemagne  
Tunis

Ambassade D'Allemagne

Emplacement: Tunis

Superficie: 7 000 m<sup>2</sup>

Année: 2012

Maitre d'ouvrage: SONEB

Lot : Electricité , Ascenseur

Phase : Réalisé



## 54 Agence Tunisie Telecom

Superficie: 500 m<sup>2</sup>

Année: 2012

Maitre d'ouvrage: Société Tunisie Telecom

Lot : Electricité

Phase : Réalisé





## Siège Magasin Général

Emplacement: Centre Urbain Nord

Superficie: 41 440 m<sup>2</sup>

Année: 2012

Maitre d'ouvrage: Société Zeineb de promotion immobilière

Lot : Electricité , Ascenseur et sécurité incendie

Phase : En chantier





Siege HBG Holding

Emplacement: Les berges du Lac II Tunis

Superficie: 12 000 m<sup>2</sup>

Année: 2013

Maitre d'ouvrage: Société Hedi Bouchamaoui  
Group

Lot : Electricité , Ascenseur ,sécurité incendie et  
Datacenter

Phase : En chantier



## Réaménagement Ecole Lokman El Hakim

Emplacement: La Goulette

Superficie: 1 880 m<sup>2</sup>

Année: 2013

Maitre d'ouvrage: Société Chimap

Lot : Electricité

Phase :Réalisé



Siège Wifak bank

Emplacement: kram

Superficie: 16 000 m<sup>2</sup>

Année: 2016

Maitre d'ouvrage: Société El Wifak Bank

Lot : Electricité ,Ascenseur et Datacenter

Phase : En chantier





## Construction de siège polylighting

Emplacement: Sousse

Superficie: 6 000 m<sup>2</sup>

Année: 2017

Maitre d'ouvrage: Société Polylighting

Lot : Electricité et sécurité incendie

Phase : Encours d'étude



## Refonte des installations techniques des sites stratégiques

Emplacement: Charguia ,Lac de Tunis et Sousse

Superficie: 4 500 m<sup>2</sup>

Année: 2017

Maitre d'ouvrage: Société Orange Tunisie

Lot : Datacenter

Phase :Encours d'étude



# Construction d'un Datacenter Gouvernemental à Cotonou Benin

Agence des Services et Systèmes d'Information

Emplacement: Benin

Superficie: 2 000 m<sup>2</sup>

Année: 2017

Maitre d'ouvrage: Agence des Services et Systèmes d'Information

Lot : Infrastructure Datacenter

Phase : En cours d'étude



## Construction d'ESPRIT Chotrana

Emplacement: Chotrana , Ariana

Superficie: 6348 m<sup>2</sup>

Année: 2018

Maitre d'ouvrage: Société ESPRIT

Lot : Electricité, sécurité incendie et ascenseur

Phase : Encours





## Construction de l'Université de Bondoukou

Emplacement: Côte d'Ivoire

Superficie: 60 m<sup>2</sup>

Année: 2018

Maitre d'ouvrage:

Lot : Courant faible – Data center

Phase : En cours d'étude



## Construction de Angola Tower

Emplacement: Angola

Superficie: 244 m<sup>2</sup>

Année: 2018

Maitre d'ouvrage:

Lot : Courant faible

Phase : En cours d'étude





## Rénovation et modernisation ambassade France au Caire

Emplacement: Caire

Superficie: 7826 m<sup>2</sup>

Année: 2018

Maitre d'ouvrage:

Lot : Courant fort

Phase : En cours d'étude



## Construction d'un immeuble R+5

Emplacement: Abidjan

Superficie: m<sup>2</sup>

Année: 2018

Maitre d'ouvrage:

Lot : Electricité, Sécurité incendie et Ascenseur

Phase : En cours d'étude





## COMPLEXE IMMOBILIER ET COMMERCIAL LAC 3

Emplacement: LAC 3

Superficie: 30 000m<sup>2</sup>

Année: 2018

Maitre d'ouvrage: Moncef MZABI

Lot : Electricité, Sécurité incendie et Ascenseur

Phase : En cours d'étude



## DATA CENTER CIMMS

Emplacement: Tunis

Superficie: 150 m<sup>2</sup>

Année: 2019

Maitre d'ouvrage: Centre informatique du  
ministère de la Santé

Lot : Data Center

Phase : Réalisé



## SIEGE BANQUE TUNISIE

Emplacement: Tunis

Superficie: 15 000m<sup>2</sup>

Année: 2019

Maitre d'ouvrage: BANQUE DE TUNISIE

Lot : Courant Faible & Sécurité incendie

Phase : Phase Etude





## SIEGE ERNST & YOUNG AU CUN

Emplacement: Centre Urbain Nord

Superficie: 15 000 m<sup>2</sup>

Année: 2019

Maitre d'ouvrage: SOCIETE ERNST & YOUNG

Lot : Courant Fort & Faible

Phase : Phase Etude



## REAMENAGEMENT DU HALL ET DE LA SALLE D'EXPOSITIONS DU SIEGE SPLT

Emplacement: LAC

Superficie: 500 m<sup>2</sup>

Année: 2020

- Maitre d'ouvrage: Société De Promotion du Lac De Tunis (SPLT)
- Lot : Courant Fort & Faible

Phase : Phase Etude



## RÉAMÉNAGEMENT SIEGE TRANSCOM CUN

Emplacement: Centre Urbain Nord

Superficie: 15 000m<sup>2</sup>

Année: 2019

Maitre d'ouvrage: Transcom World Wide Tunisia

- Lot : Courant Fort & Faible et mission pilotage

Phase : Réalisé



*Be part of the solution*

## RÉAMÉNAGEMENT DE LA SOCIÉTÉ CODIX CUN

Emplacement: Centre Urbain Nord

Superficie: 400 m<sup>2</sup>

Année: 2019

Maitre d'ouvrage: Codix Tunisie Développement

- Lot : Courant Fort & Faible
- Phase : Réalisé



## RÉAMÉNAGEMENT DE LA SOCIÉTÉ IN TIME

Emplacement: Centre Urbain Nord

Superficie: 400 m<sup>2</sup>

Année: 2019

Maitre d'ouvrage: INTIME

- Lot : Courant Fort & Faible
- Phase : Réalisé



## RÉAMÉNAGEMENT DE LA SOCIÉTÉ NETCOM

Emplacement: Centre Urbain Nord

Superficie: 400 m<sup>2</sup>

Année: 2019

Maitre d'ouvrage: Société Netcom Group

- Lot : Courant Fort & Faible
- Phase : Réalisé







## Showroom Renault Nissan

Emplacement : Khair-Eddine Bacha

Superficie: 4500 m<sup>2</sup>

Année : 2008

Maitre d'ouvrage: Société Artes

Lot: Electricité et sécurité incendie

Phase: Réalisé



## Showroom Scania

Superficie: 2500 m<sup>2</sup>

Emplacement : Megrine

Année : 2012

Maitre d'ouvrage: Société Dalmas

Lot: Electricité et sécurité incendie

Phase: Réalisé





 SAYARA



## Showroom Volvo Sayara

Emplacement: les berges du lac

Superficie: 3000 m<sup>2</sup>

Année: 2013

Maitre d'ouvrage : SOCIETE SAYARA

Lot: Electricité et sécurité incendie

Phase: Réalisé



Atelier et Showroom KIA

Superficie: 12000 m<sup>2</sup>

Emplacement : La Goulette

Année:2014

Maitre d'ouvrage: CITY CARS

Lot: Electricité , Ascenseur et sécurité incendie Phase : Réalisé



## Showroom HONDA

Emplacement : Route La Marsa

Superficie: 4 500 m<sup>2</sup>

Année : 2014

Maitre d'ouvrage: Société Astoria Immobilière

Lot: Electricité et sécurité incendie

Phase: Réalisé





## Siege Nordic Machinery Agba

Emplacement: El Agba, El Mghira, Sousse, Sfax

Année: 2014 +2016 + 2018

Maitre d'ouvrage: Société Nordic Machinery

Lot : Electricité et sécurité incendie et Ascenseur

Phase : Encours



## Showroom Dacia

Superficie: 1830 m<sup>2</sup>

Emplacement : les berges du lac

Année : 2015

Maitre d'ouvrage: Moncef Mzabi

Lot: Electricité et sécurité incendie

Phase: réalisé



## Showroom Ben Jemaa Motors CH2

Superficie: 4 000 m<sup>2</sup>

Emplacement : Charguia 1

Année : 2016

Maitre d'ouvrage: Société Ben Jemaa Motors

Lot: Electricité , Ascenseur, sécurité incendie et Datacenter

Phase: Réalisé





## Showroom Jaguar Land Rover

Emplacement : Les berges du Lac 1 Tunis

Superficie: 4 500 m<sup>2</sup>

Année : 2016

Maitre d'ouvrage: Société Alpha Ford International

Lot : Electricité , Ascenseur, sécurité incendie

Phase: Encours



## Showroom BMW

Emplacement : Les Berges Du Lac 1

Superficie: 3500 m<sup>2</sup>

Année : 2017

Maitre d'ouvrage: Société Ben Jemaa Motors

Lot: Electricité et sécurité incendie

Phase: Encours





## Showroom MG

Emplacement : Ben Arous

Superficie: m<sup>2</sup>

Année : 2018

Maitre d'ouvrage: La société Immobilière MX

Lot: Electricité, sécurité incendie et Ascenseur

Phase: Encours d'étude







## Hôtel Al Hambra Hammamet

Superficie: 12000 m<sup>2</sup>

Emplacement: Hammamet

Année: 2004

Maitre d'ouvrage: Société Relais de Tunisie

Lot: Electricité

Phase : Réalisé



## Hôtel Carthage Palace

Emplacement : Sousse  
Superficie: 2 500 m<sup>2</sup>  
Année : 2007  
Lot: Electricité  
Phase: Encours





## Hôtel Zaouia Libye

Emplacement: Libye

Superficie: 15 000 m<sup>2</sup>

Année: 2007

Maitre d'ouvrage: Société Tuniso Libyenne de de travaux publics

Lot : Electricité

Phase : Réalisé





## Hôtel Zaralda R+14

Superficie: 35000 m<sup>2</sup>

Emplacement: Algérie

Année: 2014

Maitre d'ouvrage: Société de promotion hôtelière  
l'observatoire

Lot: Electricité ,Ascenseur et sécurité incendie

Phase : Réalisé





## Foundek El Attarine

Emplacement: Tunis

Superficie: 2000 m<sup>2</sup>

Année: 2008

Maitre d'ouvrage: Société Dar El Jeld

Lot : Electricité

Phase : Réalisé





## Réaménagement et extension au diwan Dar El Jeld

Emplacement: Medina Tunis

Superficie: 1 100 m<sup>2</sup>

Année: 2013

Maitre d'ouvrage: Société Dar El Jeld

Lot: Electricité

Phase : Réalisé



## Restaurant PAPA JOHNS

Emplacement: Ain Zaghouan , Géant Tunis City ,  
Sousse Mall, Azur City

Superficie: 1100m<sup>2</sup>

Année: 2016 + 2018

Maitre d'ouvrage: Société Ghali de restauration

Lot: Electricité

Phase : Réalisé





## Réaménagement du restaurant Chilli's

Emplacement: EL Manar, Géant Tunis City  
,Mall of Sousse, Azur City

Superficie: 1100 m<sup>2</sup>

Année: 2016 + 2018

Maitre d'ouvrage: Société Ghali de  
restauration

Lot: Electricité

Phase : Réalisé





## Construction du Restaurant KFC

Emplacement: Les berges du Lac 1, La Marsa, Géant Tunis City, El Manar, Mall of sousse, vicomte, Azur City

Superficie: 400 m<sup>2</sup>

Année: 2017

Maitre d'ouvrage: Société Tunisia Food Company

Lot: Electricité

Phase : En chantier



## Hotel the Residence

Superficie: 12558 m<sup>2</sup>

Emplacement: Tunis

Année: 2018

Maitre d'ouvrage: Société hôtel the résidence

Lot: Electricité

Phase : En cours



## SALLE DES CONGRES GOLDEN TULIP



Emplacement: Gammarth

Superficie: 7.000 m<sup>2</sup>

Année: 2019

Maitre d'ouvrage: Golden Tulip Carthage Tunis

Lot: Electricité

Phase : En cours





## Réaménagement du restaurant HOBOS

Emplacement: Mall of Sousse, Azur City et  
Vicomte Sousse

Superficie: 500 m<sup>2</sup>

Année: 2019 -2020

Maitre d'ouvrage: Société Ghali de  
restauration

Lot: Electricité

Phase : Réalisé



## Réaménagement du restaurant Baguette & Baguette

Emplacement: Mall of Sousse, Azur City et  
Vicomte Sousse

Superficie: 300 m<sup>2</sup>

Année: 2019 -2020

Maitre d'ouvrage: Société la Baguette

Lot: Electricité

Phase : Réalisé









## Réaménagement Boutique KIABI

Emplacement: Soukra/Bardo/Manar/Tunis City et Azur City

Superficie: 1600 m<sup>2</sup>

Année: 2015/2016/2018

Maitre d'ouvrage: Textile Retail Company

Lot: Electricité

Phase : Réalisé



Monoprix

Année: 2013/2014/2015/2016/2017/2018  
Maitre d'ouvrage: Société Nouvelle Maison De  
La Ville De Tunis Monoprix  
Lot: Electricité  
Phase : Réalisé et Encours d'étude



## Boutique LC waikik

Superficie: 1 600 m<sup>2</sup>

Emplacement: Algérie

Année: 2017

Maitre d'ouvrage: Société Textile Retail Company

Lot: Electricité

Phase : Réalisé





*Etam*

Boutique Etam

Superficie: 1 800 m<sup>2</sup>

Emplacement :Manar,Azur City

Année : 2017

Maitre d'ouvrage:

Lot: Electricité

Phase: Encours d'étude



UN 1 DEUX 2 TROIS 3 Boutique 123  
PARIS

- Superficie: 1 500 m<sup>2</sup>
- Emplacement :Manar,Azur City
- Année : 2017
- Maitre d'ouvrage:
- Lot: Electricité
- Phase: Encours d'etude



### Construction du boutique Stradivarius

- Emplacement: Manar, Tunis
- Superficie: 625 m<sup>2</sup>
- Année: 2018
- Maitre d'ouvrage: Indigo Company
- Lot: Courant faible
- Phase : En cours





**MALL**  
of SOUSSE

Construction du Mall Sousse

Emplacement: Sousse, Tunisie

Superficie: 84856 m<sup>2</sup>

Année: 2018

Maitre d'ouvrage: Société Malls of Tunisia

Lot: Courant faible

Phase : En Cours

NOS REFERENCE-INDUSTRIEL :





Usine Eco PNEU

Superficie: 4 000 m<sup>2</sup>

Emplacement: Jbel Jloud

Année: 2005

Maitre d'ouvrage: Société Eco PNEU

Lot: Electricité et sécurité incendie

Phase : Réalisé





Construction d'entrepôts Frigorifique à la  
Zone industriel Sliman

Emplacement: Sliman

Superficie: 8 800 m<sup>2</sup>

Année: 2006

Maitre d'ouvrage: Société VACPA

Lot: Electricité et sécurité incendie

Phase : Réalisé



## Extension d'une Usine Pharmaceutique Medis

Emplacement: Nabeul

Superficie: 4 450 m<sup>2</sup>

Année: 2007

Maitre d'ouvrage: Société Medis

Lot: Electricité et sécurité incendie

Phase : Réalisé

The logo for DAYCO is rendered in a bold, black, stylized font. The letters are thick and blocky, with a horizontal line passing through the middle of each character. The 'D' and 'O's have a distinct shape, while the 'A' and 'Y' are more angular. The overall appearance is industrial and modern.

## Extension de l'usine Dayco

Emplacement : Mnihla

Superficie: 11000 m<sup>2</sup>

Année: 2008

Maitre d'ouvrage: Société Dayco

Lot: Electricité et sécurité incendie

Phase : Réalisé





## Réaménagement du Laboratoire Opalia

Emplacement : Z.I Kalaat Landalosse

Superficie: 11000 m<sup>2</sup>

Année: 2008

Maitre d'ouvrage: Laboratoire Opalia Pharma

Lot: Electricité et sécurité incendie

Phase : Réalisé



### Réaménagement Laboratoire Adwya

Emplacement : La Marsa  
Superficie: 1200 m<sup>2</sup>  
Année: 2014  
Maitre d'ouvrage: Laboratoire ADWYA  
Lot: Electricité et sécurité incendie  
Phase : Réalisé



## Unité Excel Plast

Emplacement : Z.I Zriba

Superficie: 14 150 m<sup>2</sup>

Année: 2013

Maitre d'ouvrage: Société Excel Plast

Lot: Electricité et sécurité incendie

Phase : Réalisé





## Réaménagement de l'unité Sogembal Gabes

Emplacement : Gabes

Superficie: 8 500 m<sup>2</sup>

Année: 2015

Maitre d'ouvrage: Société Gabesienne  
d'emballage sogembal

Lot: Electricité et sécurité incendie

Phase : Réalisé



## Construction d'usine SAFIA à Ain Ksiba

Emplacement: Ain Ksiba

Superficie: 835 m<sup>2</sup>

Année: 2018

Maitre d'ouvrage: Société SOSTEM

Lot: Electricité, sécurité incendie

Phase : en cours



## UNITE SARTORIUS STEDIM

Emplacement: MOHAMADIA BEN AROUS

Superficie: 12 000m<sup>2</sup>

Année: 2019

Maitre d'ouvrage: Société sartorius stedim bioprocess

Lot: Electricité, sécurité incendie

Phase : en cours







Dubai Parks and Resorts official partner



## USINE LONDON DAIRY

Emplacement: OUED ELLIL MANOUBA

Superficie: 25 000 m<sup>2</sup>

Année: 2019

Maitre d'ouvrage: Société L'APPETISSANTE

Lot: Electricité, sécurité incendie

Phase : en cours

NOS REFERENCE- HEALTHCARE :





## Clinique El Amen

Emplacement : Mutuelle ville Tunis

Superficie: 2 800 m<sup>2</sup>

Année: 2004

Maitre d'ouvrage: société Clinique El Amen

Lot: Electricité et sécurité incendie

Phase : Réalisé





## Hopital Monji Slim

Emplacement : La Marsa

Superficie: 1 800 m<sup>2</sup>

Année: 2007/2007/2012

Maitre d'ouvrage: Ministère de la santé de Tunisie

Lot: Electricité

Phase : Réalisé



## Hôpital Jalo Lybia

Emplacement : Libye

Superficie: 17 000 m<sup>2</sup>

Année: 2008

Maitre d'ouvrage: Libyan tunisian joint company for general contracts

Lot: Electricité et sécurité incendie

Phase : Réalisé





## Hôpital Musratah Libya

Emplacement : Libye

Superficie: 8500 m<sup>2</sup>

Année: 2009

Maitre d'ouvrage: Libyan tunisian joint company for general contracts

Lot: Electricité et sécurité incendie

Phase : Réalisé





## Hôpital Musratah Libya

Emplacement : Libye

Superficie: 8 500 m<sup>2</sup>

Année: 2009

Maitre d'ouvrage: Libyan Tunisian joint company for general contracts

Lot: Electricité et sécurité incendie

Phase : Réalisé



## Polyclinique Carthage Garden Tunisie

Emplacement : La Marsa

Superficie: 15278m<sup>2</sup>

Année: 2012

Maitre d'ouvrage: SOCIETE POLYCLINIQUE  
CARTHAGE GARDEN

Lot: Electricité et sécurité incendie

Phase : Réalisé

NOS REFERENCE-IMMEUBLE A USAGE D'HABITATION :



La MAE, Assureur de la famille,  
de l'Entreprise, et de toutes les Catégories Socioprofessionnelles





# CONTACTER NOUS



Siège sociale: Appartement A6 Diar El Manar Rue Malaga El Manar 1 2092 Tunis



Tél : +216 71 884 219



Fax : +216 70 201 140



Email : [technic@be-telec.com](mailto:technic@be-telec.com)



Site web : <http://www.be-telec.com>

Merci De Votre Confiance  
Nous Restons à Votre Disposition Pour Toute Autre Information  
Complémentaire

